



Kennziffer
C II 3 m
10/04

Statistische Berichte

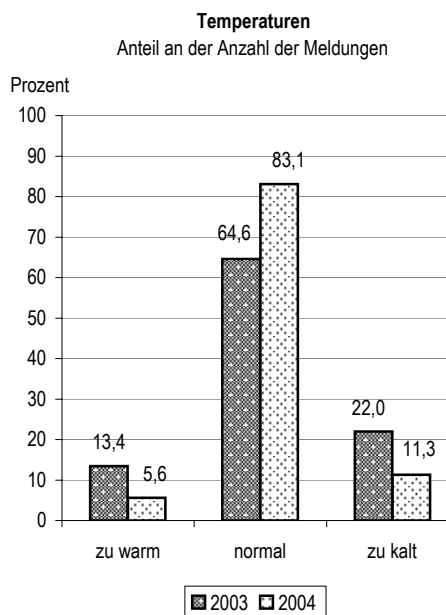
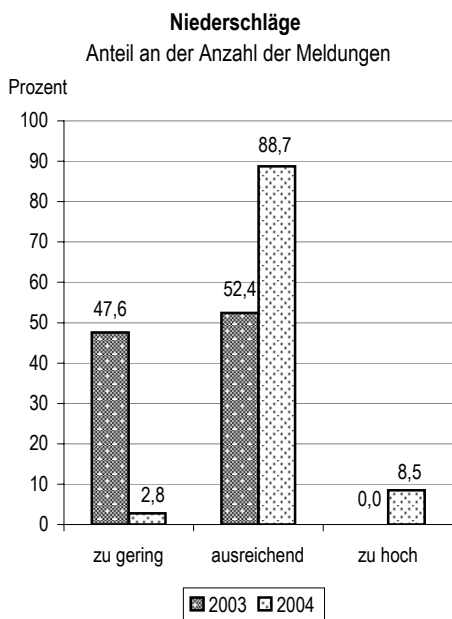
Ernteberichterstattung über Obst in Bayern Ende Oktober 2004

Ausgegeben im Dezember 2004

1. Allgemeines

Im September und Oktober war es in den bayerischen Obstanbaugebieten, abgesehen von den ersten Nachfrösten in der zweiten Oktoberdekade, im Großen und Ganzen recht mild und die Niederschläge fielen regional unterschiedlich aus.

Die folgenden Schaubilder zeigen die Einstufungen der ehrenamtlichen Obstberichterstatter für Niederschläge und Temperaturverlauf in der Berichtszeit.

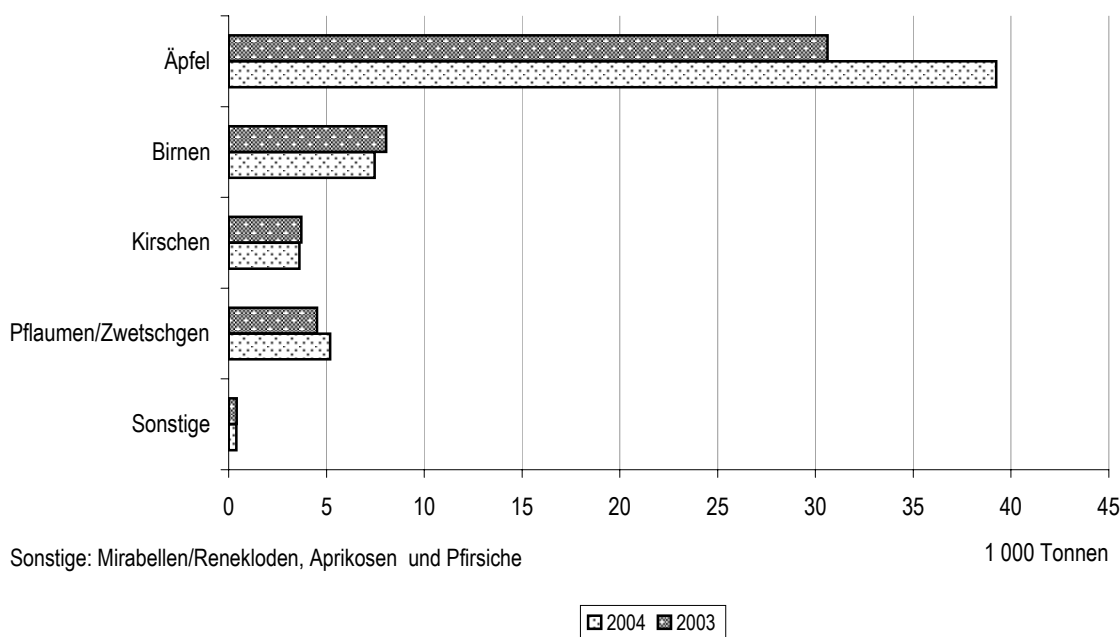


Der Befall durch Pflanzenkrankheiten und tierische Schädlinge hat sich gegenüber der Vorperiode kaum verändert und liegt etwa auf dem Niveau des Vorjahres.

Bestellnummer: C23013 200405
 Einzelpreis: 2,50 €
 Herausgeber und Vertrieb:
 Bayerisches Landesamt für Statistik und Datenverarbeitung, 80331 München, Neuhauser Straße 8
 Telefon: 089 2119-205 Telefax: 089 2119-457 Internet: www.statistik.bayern.de
 © Bayerisches Landesamt für Statistik und Datenverarbeitung, München, 2004
 Für nichtgewerbliche Zwecke sind Vervielfältigung und unentgeltliche Verbreitung, auch auszugsweise, mit Quellenangabe gestattet.
 Die Verbreitung auch auszugsweise, über elektronische Systeme/Datenträger bedarf der vorherigen Zustimmung.
 Alle übrigen Rechte bleiben vorbehalten.



Die Obsternte im Marktbobstbau in Bayern 2004 gegenüber 2003



2. Endgültige Ernteschätzung bei Äpfeln, Birnen, Pflaumen und Zwetschgen im Bereich Marktbobstbau

a) Endgültige Ernteergebnisse bei Äpfeln, Birnen, Pflaumen und Zwetschgen im Jahr 2004 mit Vergleichswerten

Obstart	Ertragfähige Bäume (in 1000) bzw. Anbaufläche bei Äpfeln (in ha) ¹⁾	Erntemenge (in dt)	Ertrag je Baum (in kg) bzw. je Hektar bei Äpfeln (in dt)			
			2004	2003	2002	Ø 1998/03
Äpfel	1 197,0	392 469	327,8	255,8	221,4	237,8
Birnen	359,6	74 538	20,7	22,4	18,0	19,4
Pflaumen, Zwetschgen	202,5	51 943	25,6	22,3	13,6	17,3

¹⁾ Angaben aus der Obstanbauerhebung 2002.

b) Verwendung der Ernte von Äpfeln, Birnen, Pflaumen und Zwetschgen im Oktober 2004

Obstart	Von der Gesamternte entfielen in % auf:			
	Eigenverbrauch als Eß- oder Verwertungsobst	Verkauf als		
		Eßobst	Verwertungsobst	Nicht abgeerntet
Äpfel	21	49	28	2
Birnen	23	52	23	2
Pflaumen, Zwetschgen	32	39	16	13